



# KOSTRA TRUPU

# KOSTRU ČLOVĚKA TVOŘÍ:



KOSTRA HLAVY

KOSTRA HORNÍ KONČETINY

KOSTRA TRUPU

KOSTRA DOLNÍ KONČETINY

# KOSTRU TRUPU TVOŘÍ

## PÁTEŘ

- je dvojesovitě prohnutá
- je pevná a pružná

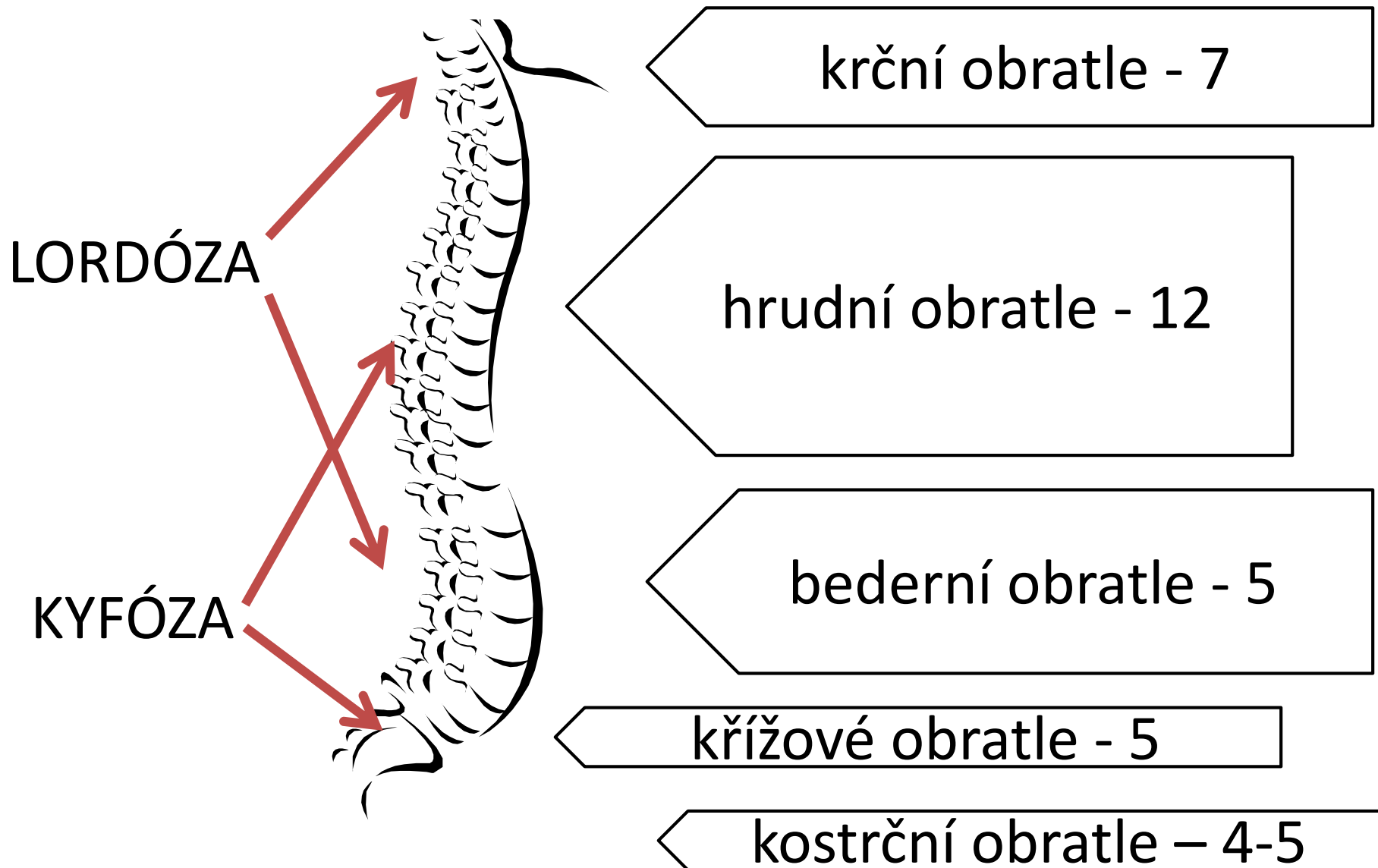


## HRUDNÍK

- chrání vnitřní orgány, hlavně srdce a plíce
- je pružný, a proto umožňuje dýchání



**PÁTEŘ** je složena z 33-34 obratlů.



# OBRATLE

## 1. Obratel – NOSIČ



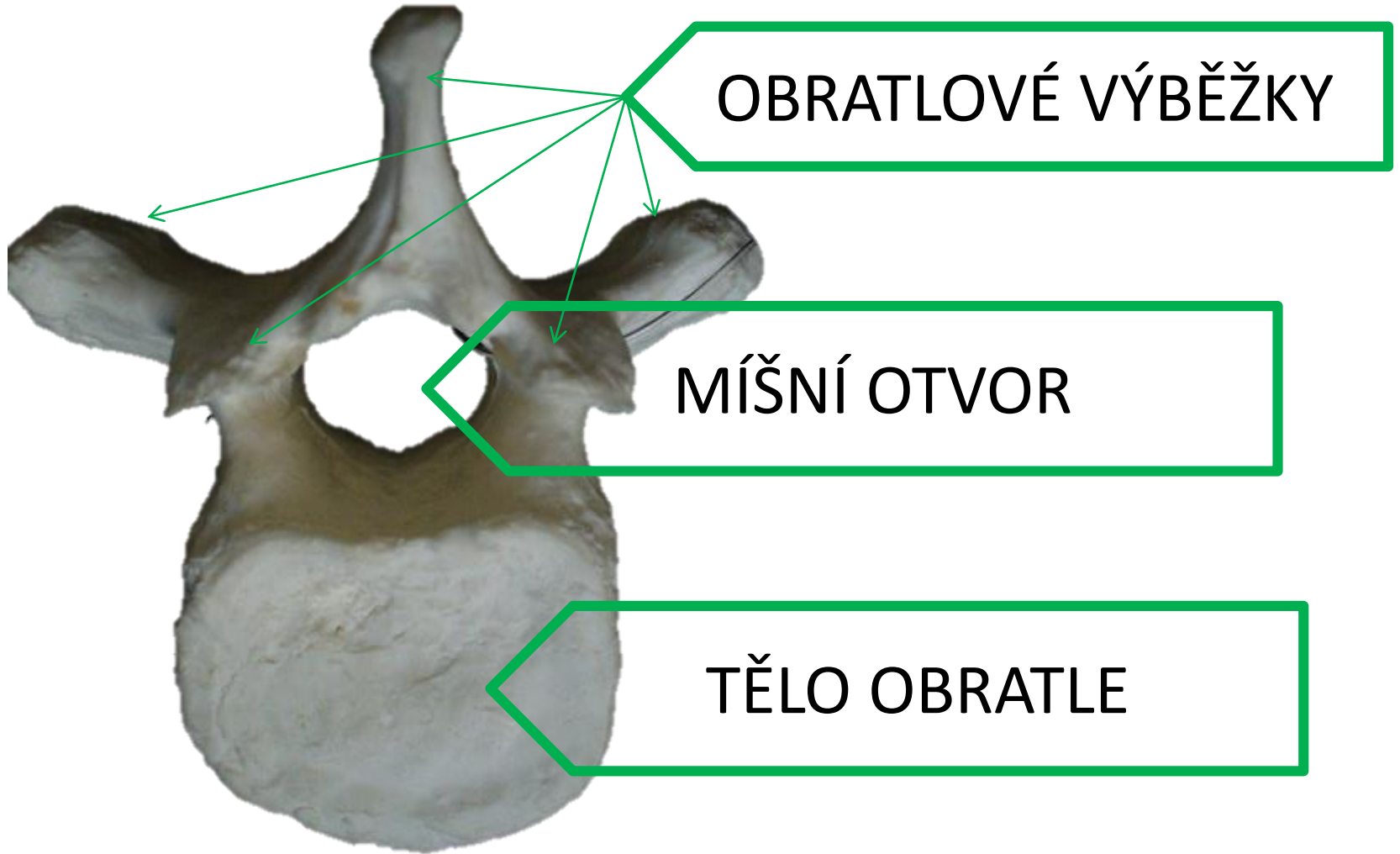
UMOŽŇUJE KÝVAVÝ POHYB ZE  
STRANY NA STRANU

## 2. Obratel - ČEPOVEC



UMOŽŇUJE OTÁČENÍ HLAVY

# STAVBA OBRATLE



# HRUDNÍK je tvořen:

Kost hrudní s mečovitým  
výběžkem



Hrudní obratle - 12



12 párů žeber



# 12 PÁRŮ ŽEBER



**ŽEBRA PRAVÁ – 7 PÁRŮ**  
připojena chrupavkou ke kosti  
hrudní

**ŽEBRA NEPRAVÁ – 3 PÁRY**  
připojena chrupavkou k 7. žebru

**ŽEBRA VOLNÁ – 2 PÁRY**



# VADY PÁTEŘE

- PLOCHÁ ZÁDA
- KULATÁ ZÁDA
- SKOLIÓZA (VYBOČENÍ PÁTEŘE)

Zapište do sešitu

## Kostra trupu

**Páteř** - tvoří ji 33-34 obratlů:

- 7 krčních (1.nosič, 2. čepovec) + 12 hrudních + 5 bederních + 5 křížových -> srostlé + 4-5 kostrčních - > srostlé

Stavba obratle: tělo obratle, míšní otvor a výběžky

**Hrudník** – funkce: chrání měkké orgány (srdce, plíce...)

Stavba hrudníku: kost hrudní, 12 párů žeber = 7 párů pravých + 3 páry nepravých + 2 páry - žebra volná , 12 hrudních obratlů

Páteř je dvojsovitě zakřivena – funkce: pevnost a pružnost.

- (krční a bederní lordóza, hrudní a křížová kyfóza)

Vady páteře: plochá záda, kulatá záda, skolióza = vybočení páteře